

6通路，片阀，方向控制多路阀

A、B、P、T油口均为G3/8；
 电控，当电信号关闭，阀芯即回到中位；
 中位通过校准长度的弹簧保证，使用优质材料的弹簧，可以改善阀的性能；
 电磁铁的保护等级为IP65，符合BS5490标准，适用于直流电源和各种电压。

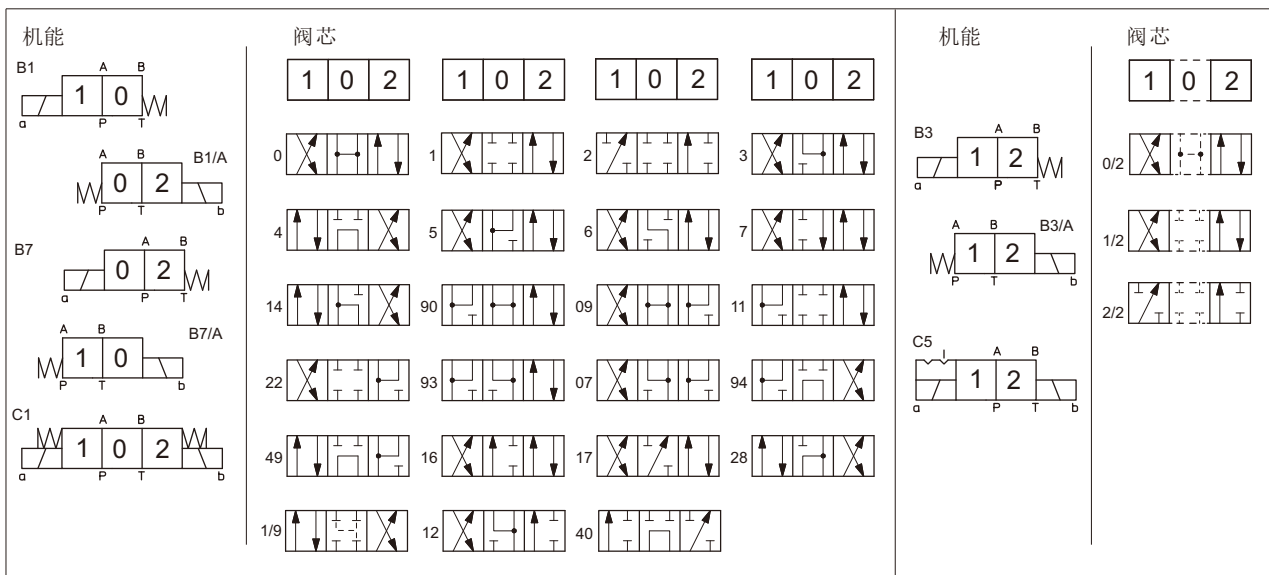
最大流量：40L/min
 最大压力：32MPa



■ 产品型号

MEO-0	B3	1/2	/A	-G	-LE	/A	-24DC	
方向控制多路阀03规格，6通路					LE=带应急控制手柄	选择项： /A=手柄装在B口端 无=标准型，手柄装在A口端	电源电压： 12DC=DC12V 24DC=DC24V 110AC=AC110V 220AC=AC220V	
阀的功能符号，详见“机能符号” B*=单电磁铁 B1=单电磁铁，中位加端位，弹簧对中 B3=单电磁铁，两端位，弹簧复位 B7=单电磁铁，中位加端位，弹簧复位 C*=双电磁铁 C1=双电磁铁，三位，弹簧对中 C5=双电磁铁，两端位，机械定位		G=油路为并联连接 H=油路为串联连接 PT=油路为串联连接，作为串联多路阀上的第一个元件（阀芯形式只能为4） GT20=油路为并联连接，叠加型本体（20L） GT40=油路为并联连接，叠加型本体（40L）		选择项： A=电磁铁装在B口端（仅对单电磁铁而言） 无=电磁铁装在A口端，标准类型				
阀芯形式，详见“机能符号”								

■ 机能符号

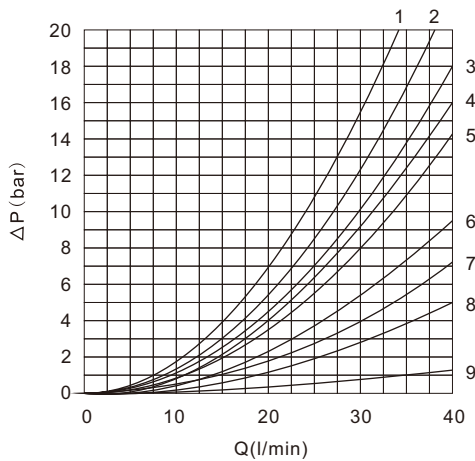




性能数据

油口P, A, B, T的最大压力	P, A, B=32MPa;T=25MPa
最大流量	40 l/min
最大励磁频率	3 Hz
负载率	100% ED
油液粘度	10-500 mm ² /s
油液温度	-25°C-75°C
环境温度	-25°C-60°C
带单直流电磁铁的重量	1,39 Kg
带双直流电磁铁的重量	1,78 Kg
最大污染等级	NAS 1638,10级 建议使用 $\beta_{25} \geq 75$ 的过滤器

性能曲线



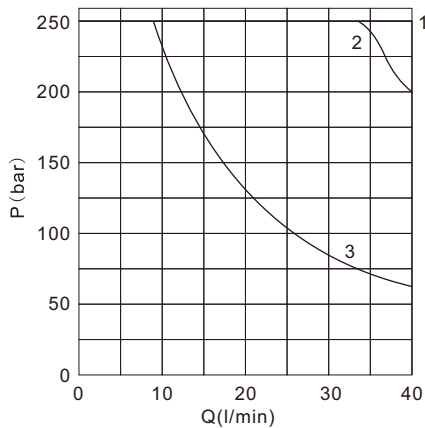
阀芯类型	流向					
	P→A	P→B	A→T	B→T	P→T	P/T passing
1	4	4	4	4	/	9
0	5	5	5	5	7	9
3	4	4	5	5	/	9
4 (P*)	1	1	2	2	5	9
4 (S*)	5	5	4	4	6	/
0/2-1/2	5	3	5	2	/	9
0/2/A-1/2/A	3	5	2	5	/	9

曲线代号

左侧线图表示了阀芯在通常情况下的压降曲线.工作油液使用粘度46mm²/s(40°C)矿物油:数据在油温40°C下测得.

(P*)并联连接
(S*)串联连接

工作范围



阀芯类型	曲线代号
1	1
0	1
3	1
4	2
0/2	3
1/2	1

测试时电磁铁温度为50°C,电压小于额定电压的10%,油液温度为50°C.

工作油液使用粘度46mm²/s矿物油,油温40°C.

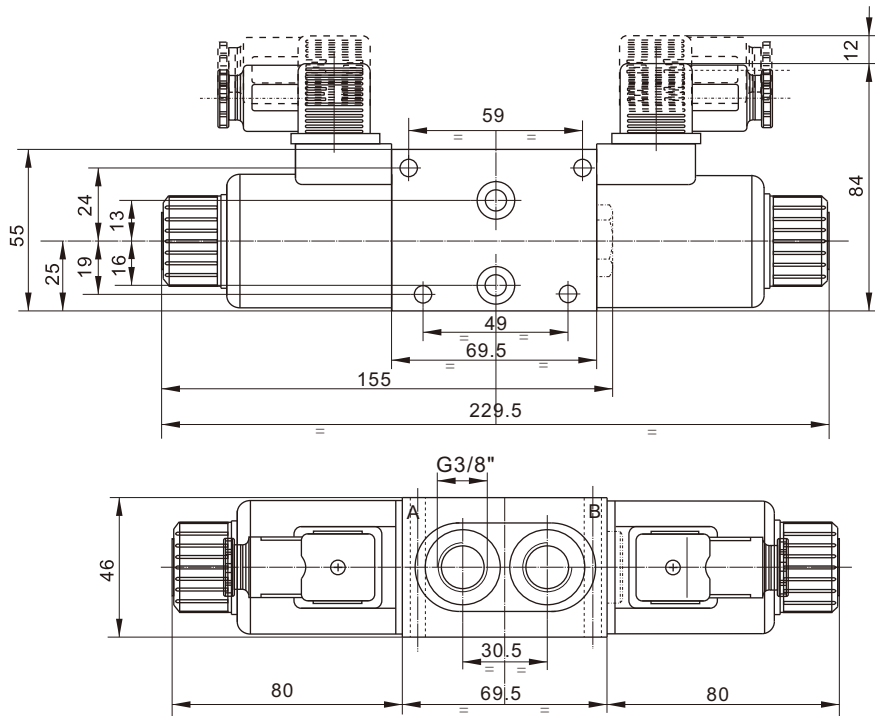
测试得到的是油液在两个方向同时流动下的数值(例如,从P流到A的同时B流到T)。

当2位4通和3位4通阀用于仅单向流动的场所时,适用范围会改变甚至为负值。

测试时T口有0.2MPa的背压力。



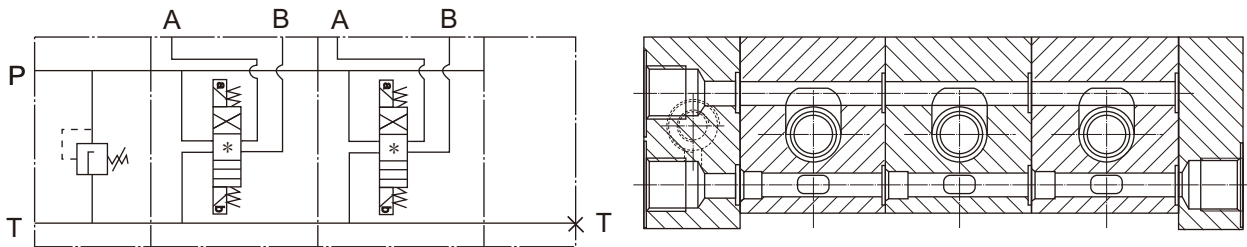
■ 外形尺寸



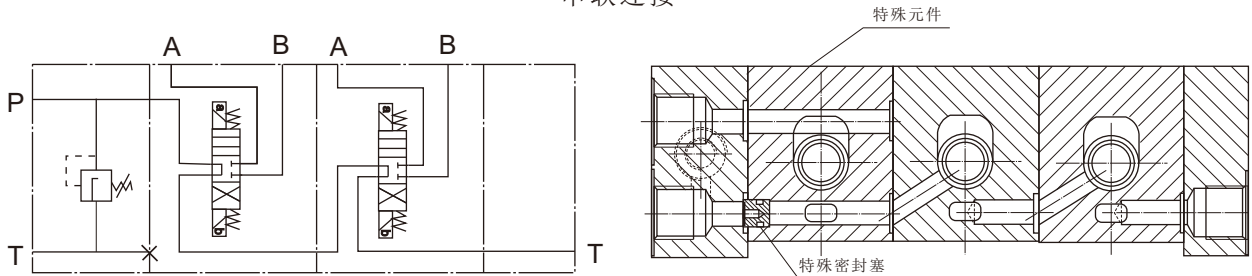
B

■ 液压符号与连接说明

并联连接



串联连接

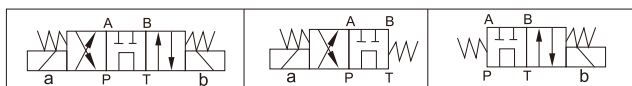


对于串联连接结构, 一个特殊的独立阀必须用做多路阀上的第一个元件。有以下几种形式:

MEO-0C14-PT

MEO-0B14-PT

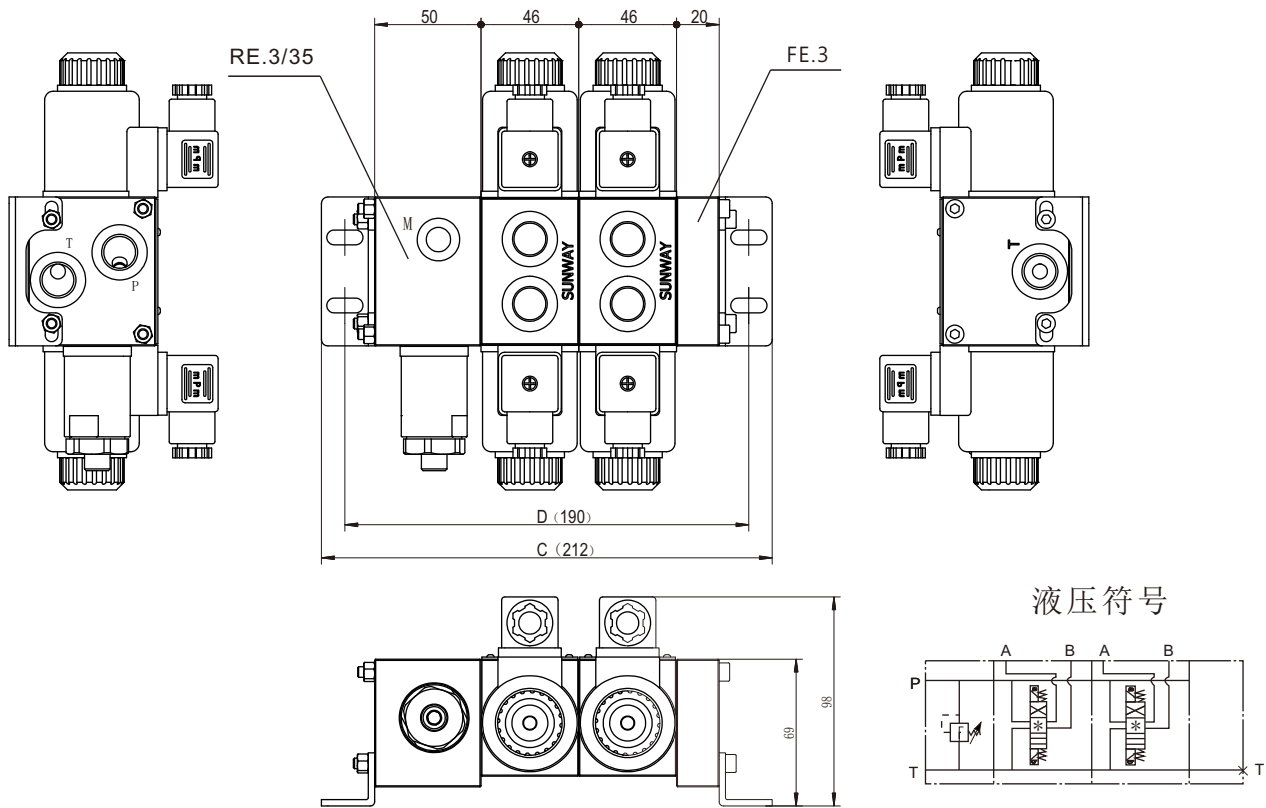
MEO-0B14/A-PT



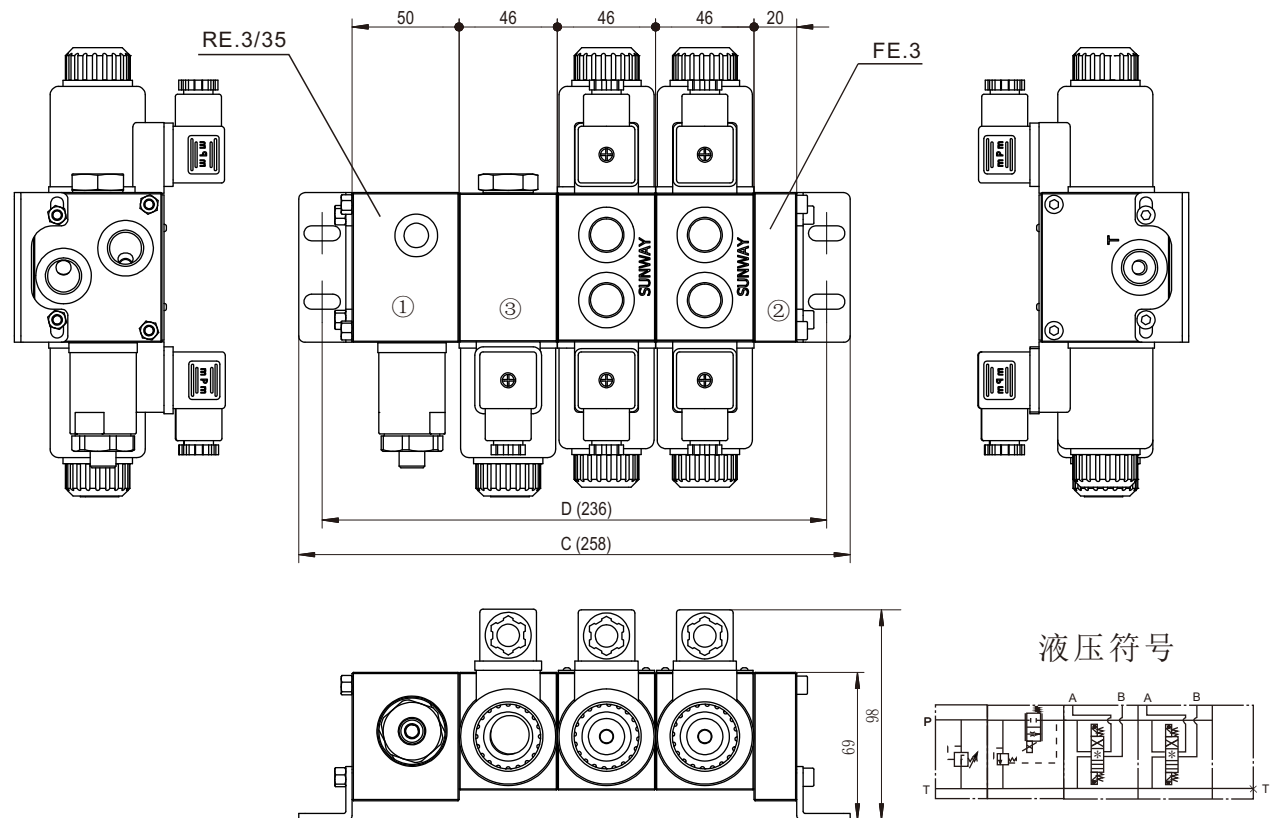


■ 安装尺寸图

MEO与带溢流阀进口阀片①及出口阀片②的组合



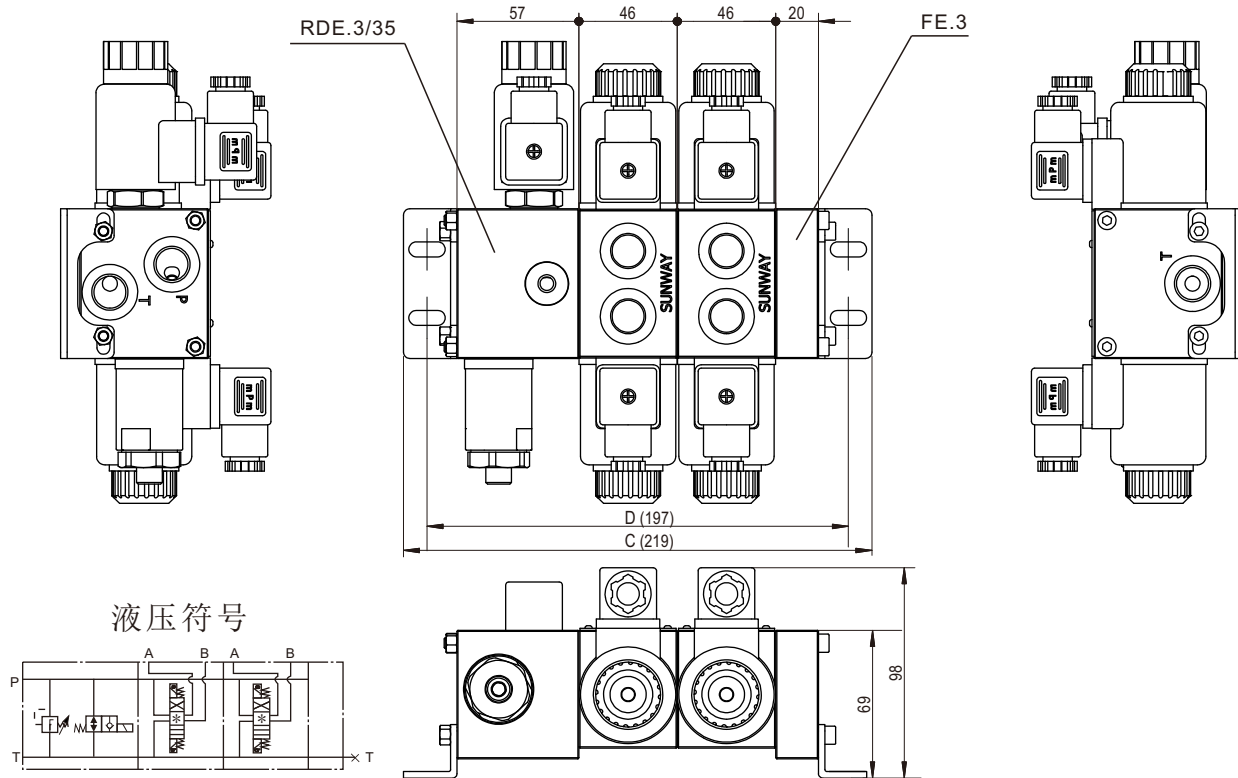
MEO与带溢流阀进口阀片①、出口阀片②及比例调速阀③的组合



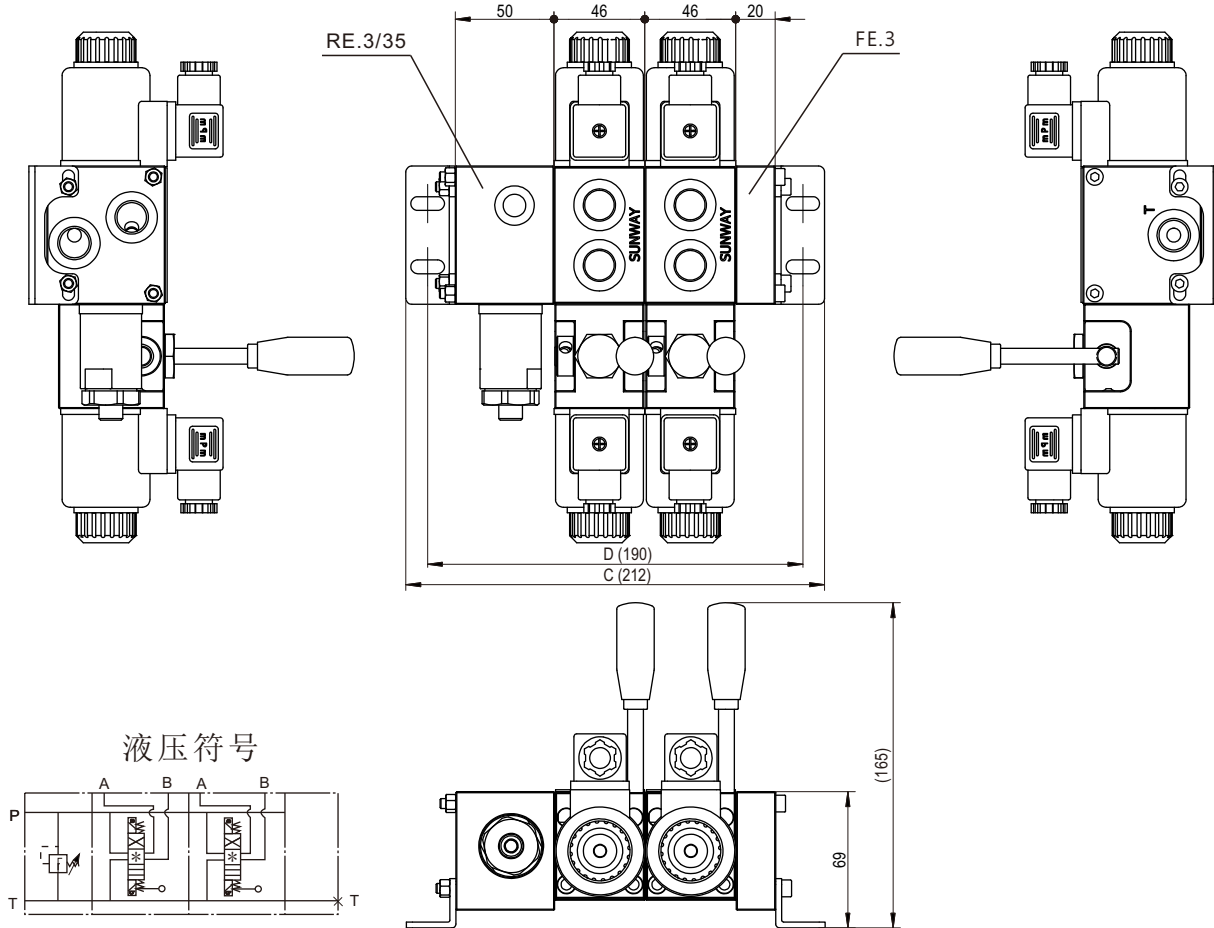


■ 安装尺寸图

MEO-0-*-*-与带电磁溢流的进口阀片①及出口阀片②的组合

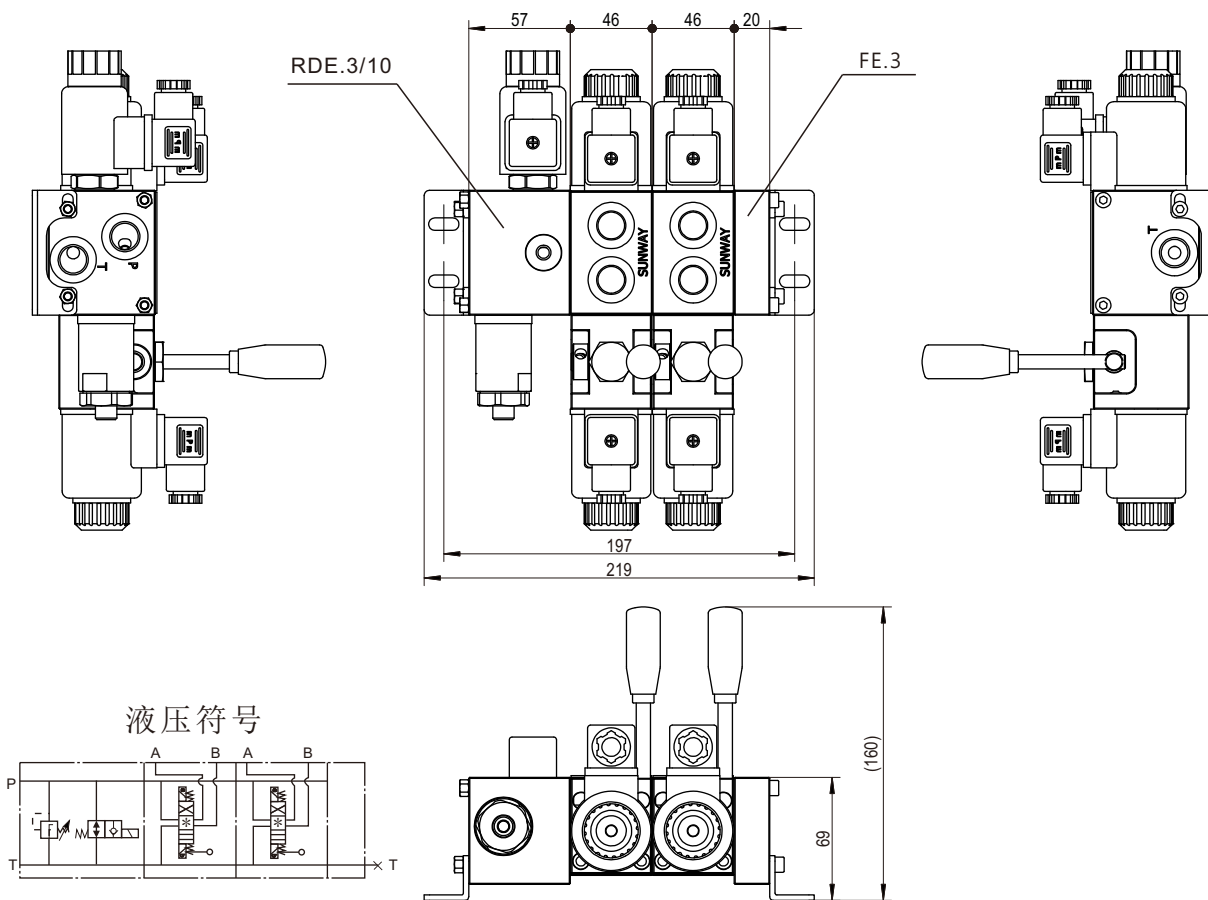


MEO-0-*-*-LE与带溢流阀的进口阀片①及出口阀片②的组合



■ 安装尺寸图

MEO-0-***-LE与带电磁溢流阀的进口阀片①及出口阀片②的组合



■ 安装配件说明

名称	规格	备注
进口阀块	FE.3	
带溢流阀进口阀块	RE.3/10	溢流阀为EMP插件, 详见样本E110.1
带电磁溢流阀进口阀块	RDE.3/10	溢流阀同上, 电磁阀为SD3E-A2, 详见样本B100.1
出口阀块	FU.3	
脚座	FT.3	

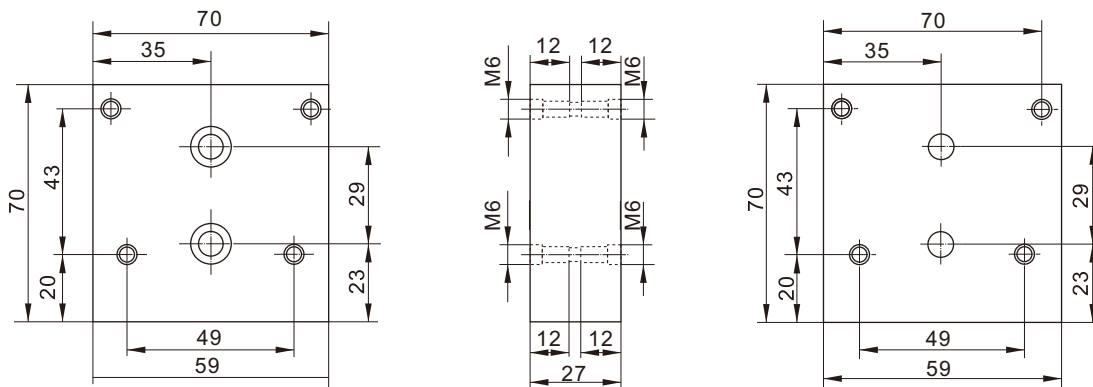
元件数量	带溢流阀的进口阀片		带电磁溢流阀的进口阀片	
	C	长度(mm)	D	
2	212	190	219	197
3	258	236	265	243
4	304	282	311	289



■ FI. 3... 中间阀片及应用示意

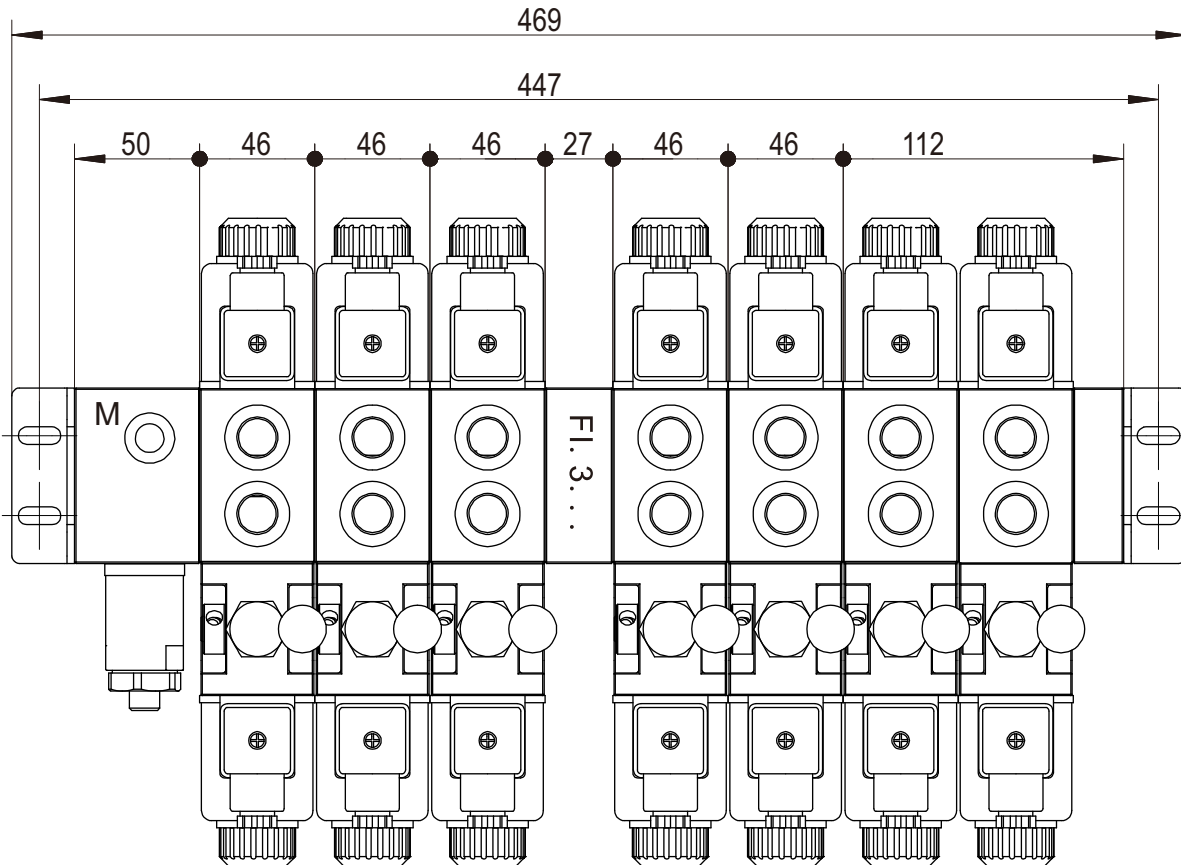
中间阀片的作用是实现六个以上的独立阀片组成多路方向阀, 使用同一规格螺栓杆及标准的安装组件.

FI	3	A	00	1
中间阀片	规格	P口和T口通道	00=无附加选项 V1=氟橡胶密封	系列号



重量: 0.9Kg

应用示意图



B